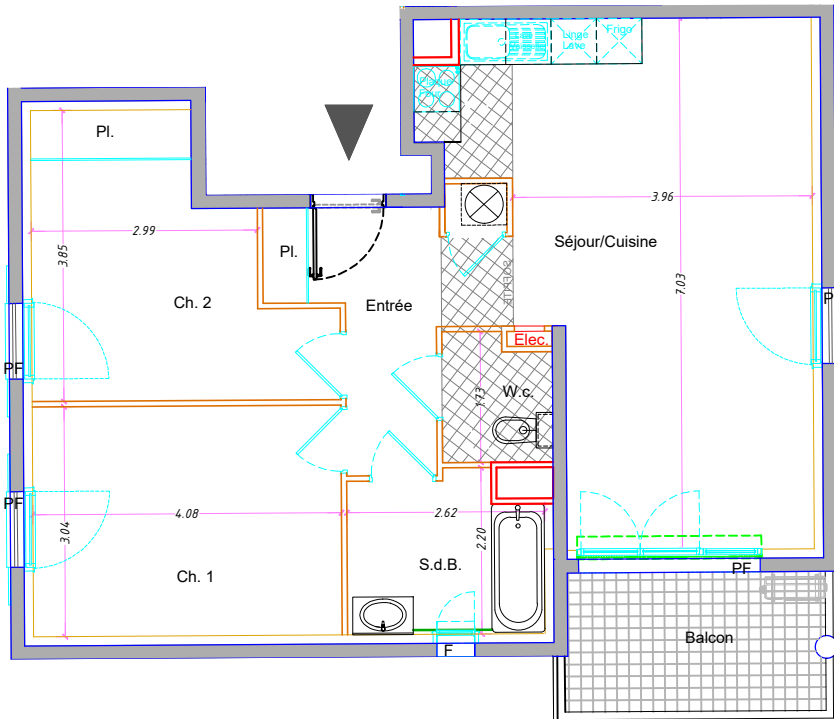





PLAN DE VENTE



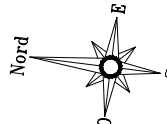
 Soffites et faux plafonds

 Tableau Electrique

 Ballon d'eau chaude
VR Volet Roulant

F	Fenêtre
PF	Porte-Fenêtre

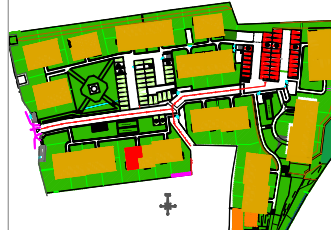
NOTA : La disposition des équipements et ameublements est donnée à titre indicatif. La société se réserve la possibilité d'apporter à ce plan les modifications dues à des impératifs d'ordre ou de choix de mise en oeuvre technique ou administratifs. Les surfaces indiquées sont approximatives. Les retombées soffites, faux-plafond, canalisations et radiateurs ne sont pas toujours représentés sur ce plan. Les surfaces des différentes pièces intègrent les placards. L'emplacement de l'évier de cuisine devra être maintenu comme sur ce plan. La tolérance de cotation est de 5% ou 0.05m. Gains assujettis à variations. Les plantations sont présentées à titre décoratif et à maturité. Les teintes définies des façades seront choisies par l'architecte. Document non contractuel. Les Maies sont à la charge des signataires.



L'Art de Vivre

Chemin du Malvan
Saint Paul de Vence 06570

Plan de REPÉRAGE



Appartement R+1 - R 102

3 Pièces

TABLEAU DES SURFACES

Entrée / Séjour / Cuisine	35,40 m²
Chambre 1	12,45 m²
Chambre 2	11,75 m²
Salle de Bain	5,30 m²
Wc	2,40 m²
SURFACE HABITABLE	67.30 m²
Balcon	6,30 m²
SURFACE TOTALE	73.60 m²



12 février 2025



Agence d'Architecture
SPAGNOLO
Architectes D.P.L.G
Urbanistes