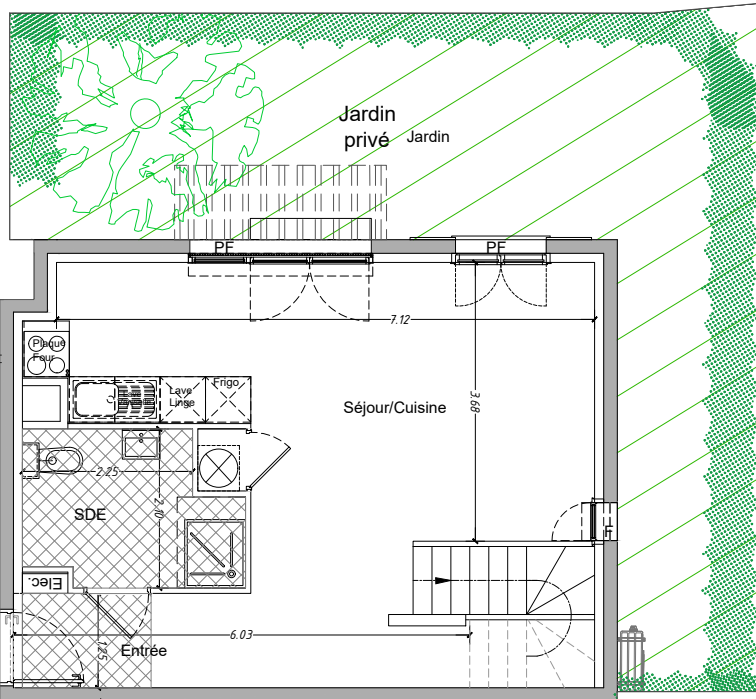
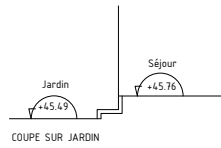
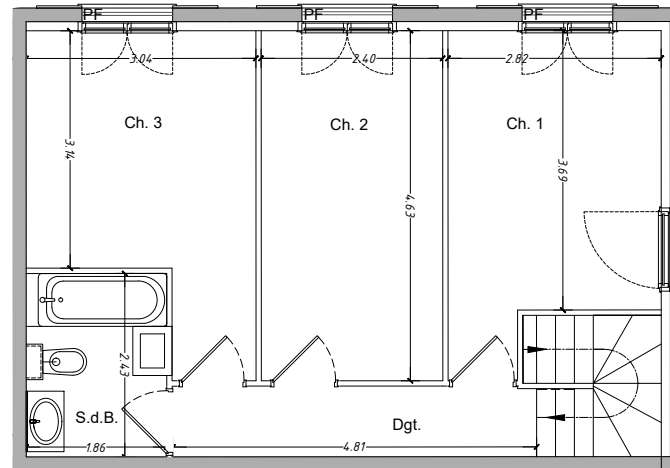


PLAN DE VENTE



RDC

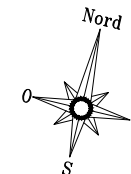


Etage

- Soffites et faux plafonds
- Ballon d'eau chaude
- Fenêtre
- Tableau Electrique
- Volet Roulant
- Porte-Fenêtre



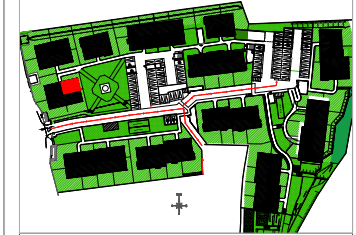
NOTA : La disposition des équipements et ameublements est donnée à titre indicatif. La société se réserve la possibilité d'apporter à ce plan les modifications dues à des impératifs d'ordre ou de choix de mise en oeuvre technique ou administratifs. Les surfaces indiquées sont approximatives. Les retombées soffites, faux-plafond, canalisations et radiateurs ne sont pas toujours représentés sur ce plan. Les surfaces des différentes pièces intègrent les placards. L'emplacement de l'évier de cuisine devra être maintenu comme sur ce plan. La tolérance de cotation est de 5% ou 0.05m. Gains assujetties à variation. Les plantations sont présentées à titre décoratif et à maturité. Les teintes définitives des façades seront choisies par l'architecte. Document non contractuel. Les Haies sont à la charge des acquéreurs.



L'Art de Vivre

Chemin du Malvan
Saint Paul de Vence 06570

Plan de REPÉRAGE



Appartement RDC - A001

4 Pièces - Duplex

TABLEAU DES SURFACES

Entrée / Séjour / Cuisine	33,05 m ²
Chambre 1	11,35 m ²
Chambre 2	11,15 m ²
Chambre 3	11,25 m ²
Salle d'Eau	5,45 m ²
Dégagement	4,50 m ²
Salle de Bain	4,30 m ²
SURFACE HABITABLE	81.05 m²
Jardin	41,40 m ²
SURFACE TOTALE	122.45 m²



06 mars 2025



Agence d'Architecture
SPAGNOLO
Architectes D.P.L.G
Urbanistes