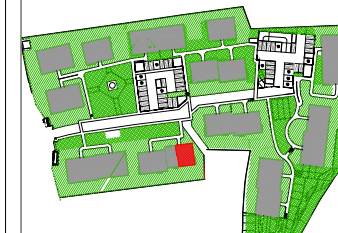


L'Art de Vivre

Plan de REPÉRAGE



Appartement RDC - Q 001

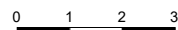
3 Pièces

TABLEAU DES SURFACES

| | |
|--------------------------|-----------------------------|
| Entrée | 5,20 m ² |
| Séjour / Cuisine | 28,70 m ² |
| Chambre 1 | 12,50 m ² |
| Chambre 2 | 9,75 m ² |
| Salle de bain | 5,35 m ² |
| Wc | 2,40 m ² |
| SURFACE HABITABLE | 63.90 m² |
| Terrasse | 3,20 m ² |
| Jardins | 170,00 m ² |
| SURFACE TOTALE | 237.10 m² |



07 Juillet 2023



NOTA : La disposition des équipements et ameublements est donnée à titre indicatif. La société se réserve la possibilité d'apporter à ce plan les modifications dues à des impératifs d'ordre ou de choix de mise en oeuvre technique ou administratifs. Les surfaces indiquées sont approximatives. Les rebords soffites, faux-plafond, canalisations et radiateurs ne sont pas toujours représentés sur ce plan. Les surfaces des différentes pièces intègrent les placards. L'emplacement de l'évier de cuisine devra être maintenu comme sur ce plan. La tolérance de cotation est de 5% ou 0.05m. Gains assujetties à variation. Les plantations sont présentées à titre décoratif et à maturité. Les teintes définitives des façades seront choisies par l'architecte. Document non contractuel. Les Haies sont à la charge des acquéreurs.



Agence d'Architecture
SPAGNOLO
Architectes D.P.L.G
Urbanistes