

## La Vallade

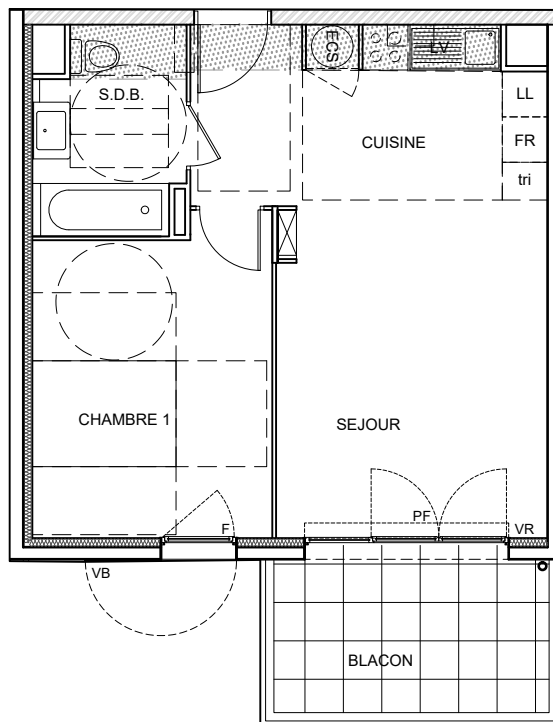
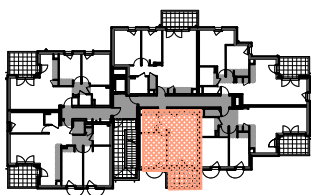
### 43 LOGEMENTS COLLECTIFS

en locatif social et en accession BRS  
36 / 34 avenue du Train des Pignes  
06670 Colomars



illustration non contractuelle

#### BATIMENT A



## PLAN PRELIMINAIRE DE RESERVATION

Indice n°2 / 30/06/2023

BATIMENT A R+1

A106 T2

SURFACE HAB. 44.7m<sup>2</sup>

#### PIECES

SEJOUR / CUISINE 26.6m<sup>2</sup>

CHAMBRE 1 12.9m<sup>2</sup>

SALLE DE BAIN 5.2m<sup>2</sup>

BALCON 7.8m<sup>2</sup>

Note 1 : Les surfaces des placards sont comprises dans les surfaces des pièces où ils se situent.

Note 2 : Des modifications sont susceptibles d'être apportées à ce plan en fonction des nécessités techniques ou administratives de la réalisation, tant en ce qui concerne les dimensions libres que l'équipement. Les surfaces, faux plafonds ainsi que l'emplacement des équipements sont mentionnés à titre indicatif. Les plantations éventuelles ne sont pas contractuelles.

Note 3 : L'implantation des meubles et éléments de cuisine de l'opération est indicative et permet de visualiser le positionnement des arrivées et évacuations d'eau à la livraison du logement.

PF = porte fenêtre  
F = fenêtre sur allège  
VB = volet battant  
VR = volet roulant

 faux plafond / soffite

0 1m 2m 5m