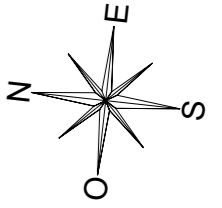


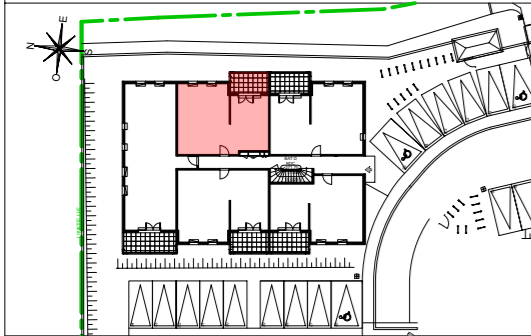


Les mas de Favard

Plan préliminaire de réservation



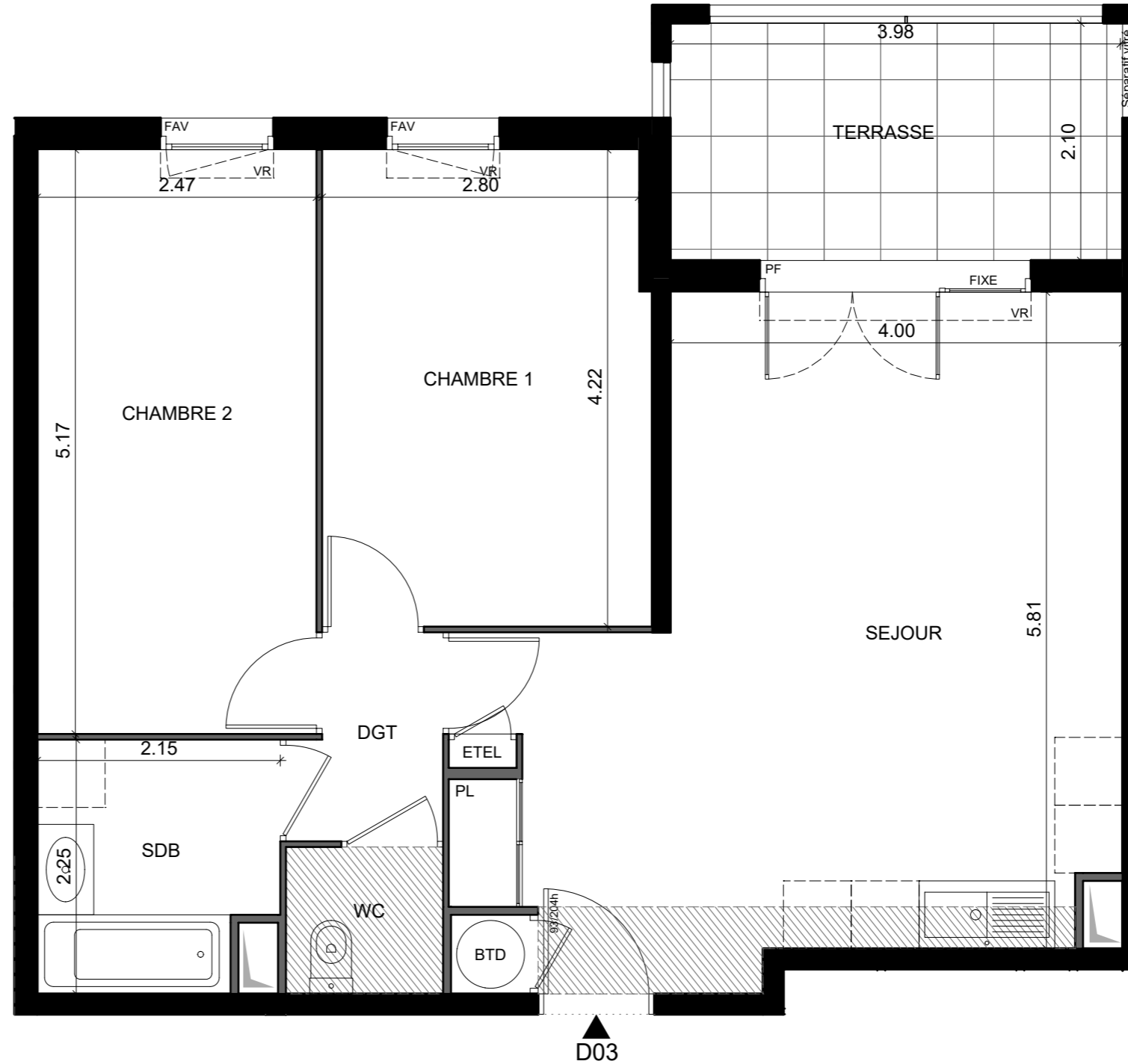
LOCALISATION



BATIMENT	D
NIVEAU	RDC
TYPLOGIE	3 PIECES
N° LOGEMENT	D03

SEJOUR	29,13
CHAMBRE 1	12,17
CHAMBRE 2	12,77
SDB	4,53
WC	1,81
DGT	2,27
SURFACE HABITABLE	62,68m²

TERRASSE	8.40
SURFACE EXTERIEUR	8.40 m²



LEGENDE :

EDEL	TABLEAU ELECTRIQUE	RADIATEUR
PL	PLACARD	SECHE-SERV.
GC	GARDE-CORPS	GAINES TECHNIQUES
EP	Eaux PLUVIALES	FAUX-PLAFOND OU SOFFITE
BTD	BALLON THERMODYNAMIQUE	RETOMBEE DE POUTRE
VR	VOLET ROULANT	
PF	PORTE FENETRE	
FO	FENETRE OSCILLANTE	
FAV	FENETRE ALLEGE VITREE	

Hauteur sous plafond des pièces principales sauf mention particulière : 2.50 m

Date 02/11/2021 Indice 1

NOTA : Les surfaces habitables pourront varier en fonction d'impératifs techniques et d'épaisseurs des isolants. L'ensemble des soffites, retombées des poutres et volets roulants peuvent ne pas être indiqués sur les plans. Les côtes figurant sur le plan indiquent les plus grandes dimensions, en largeur et en longueur. L'emplacement et dimensions des radiateurs ne sont précisés qu'à titre indicatif. Pour ce logement l'accès à la terrasse ou le balcon se fera au droit d'une marche.