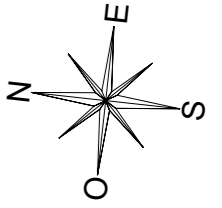
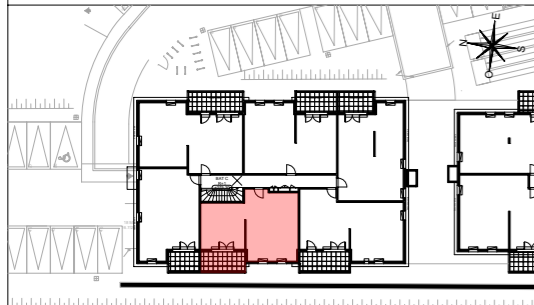


Les mas de Favard

Plan préliminaire de réservation



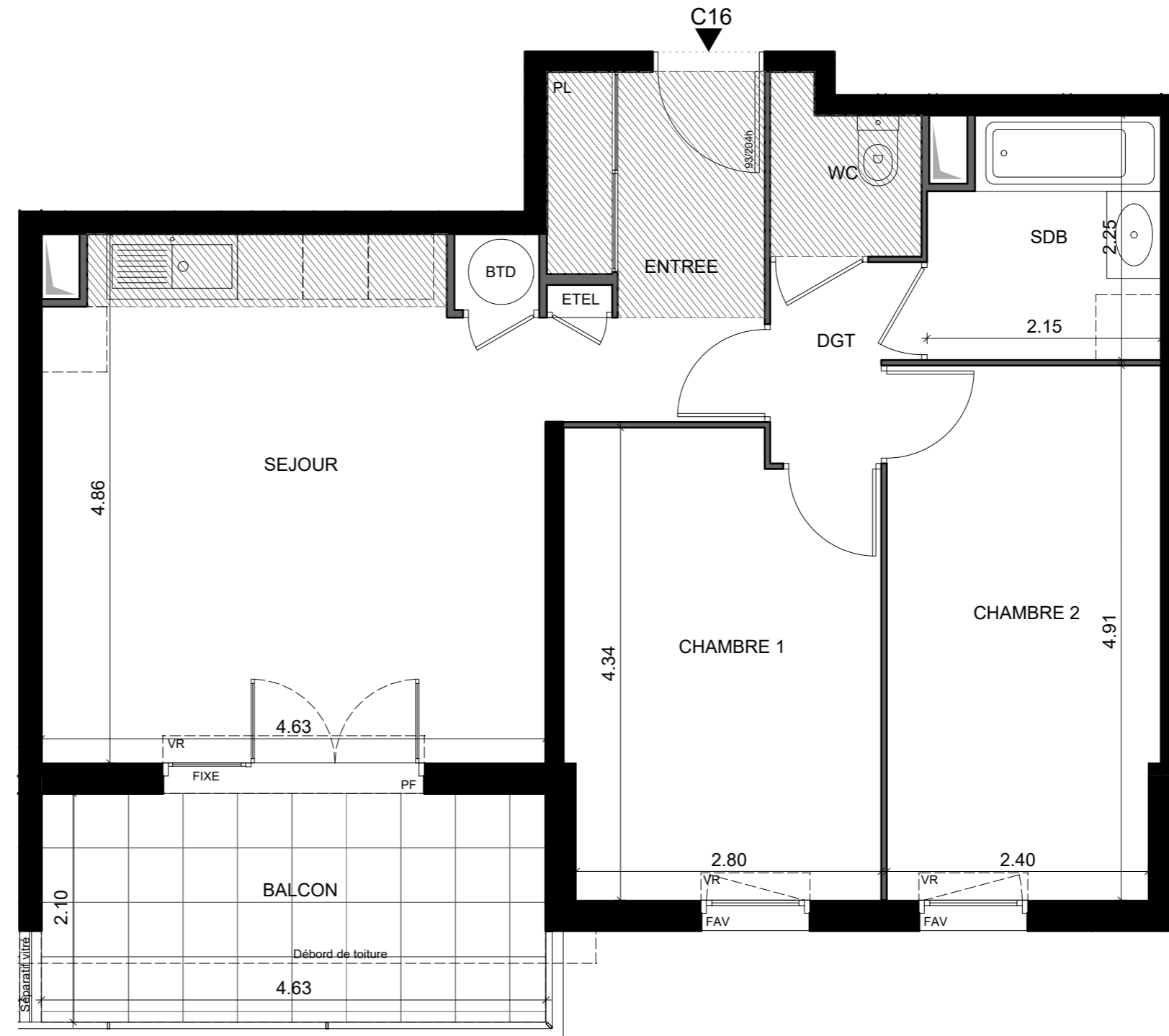
LOCALISATION



BATIMENT	C
NIVEAU	R+1
TYPLOGIE	3 PIECES
N° LOGEMENT	C16

ENTREE	6,10
SEJOUR	22,07
CHAMBRE 1	12,12
CHAMBRE 2	12,22
SDB	4,53
WC	1,97
DGT	2,22
SURFACE HABITABLE	61,23 m²

BALCON	9,72
SURFACE EXTERIEUR	9,72 m²



LEGENDE :

ETEL	TABLEAU ELECTRIQUE		RADIATEUR	
PL	PLACARD		SECHE-SERV.	
GC	GARDE-CORPS		GAINES TECHNIQUES	
EP	EAUX PLUVIALES		FAUX-PLAFOND OU SOFFITE	
BTD	BALLON THERMODYNAMIQUE		RETOMBEE DE POUTRE	
VR	VOLET ROULANT			
PF	PORTE FENETRE			
FO	FENETRE OSCILLANTE			
FAV	FENETRE ALLEGE VITREE			

Hauteur sous plafond des pièces principales sauf mention particulière : 2.50 m

Date	02/11/2021	Indice	1
------	------------	--------	---

NOTA : Les surfaces habitables pourront varier en fonction d'impératifs techniques et d'épaisseurs des isolants. L'ensemble des soffites, retombées des poutres et volets roulants peuvent ne pas être indiqués sur les plans. Les côtes figurant sur le plan indiquent les plus grandes dimensions, en largeur et en longueur. L'emplacement et dimensions des radiateurs ne sont précisés qu'à titre indicatif. Pour ce logement l'accès à la terrasse ou le balcon se fera au droit d'une marche.